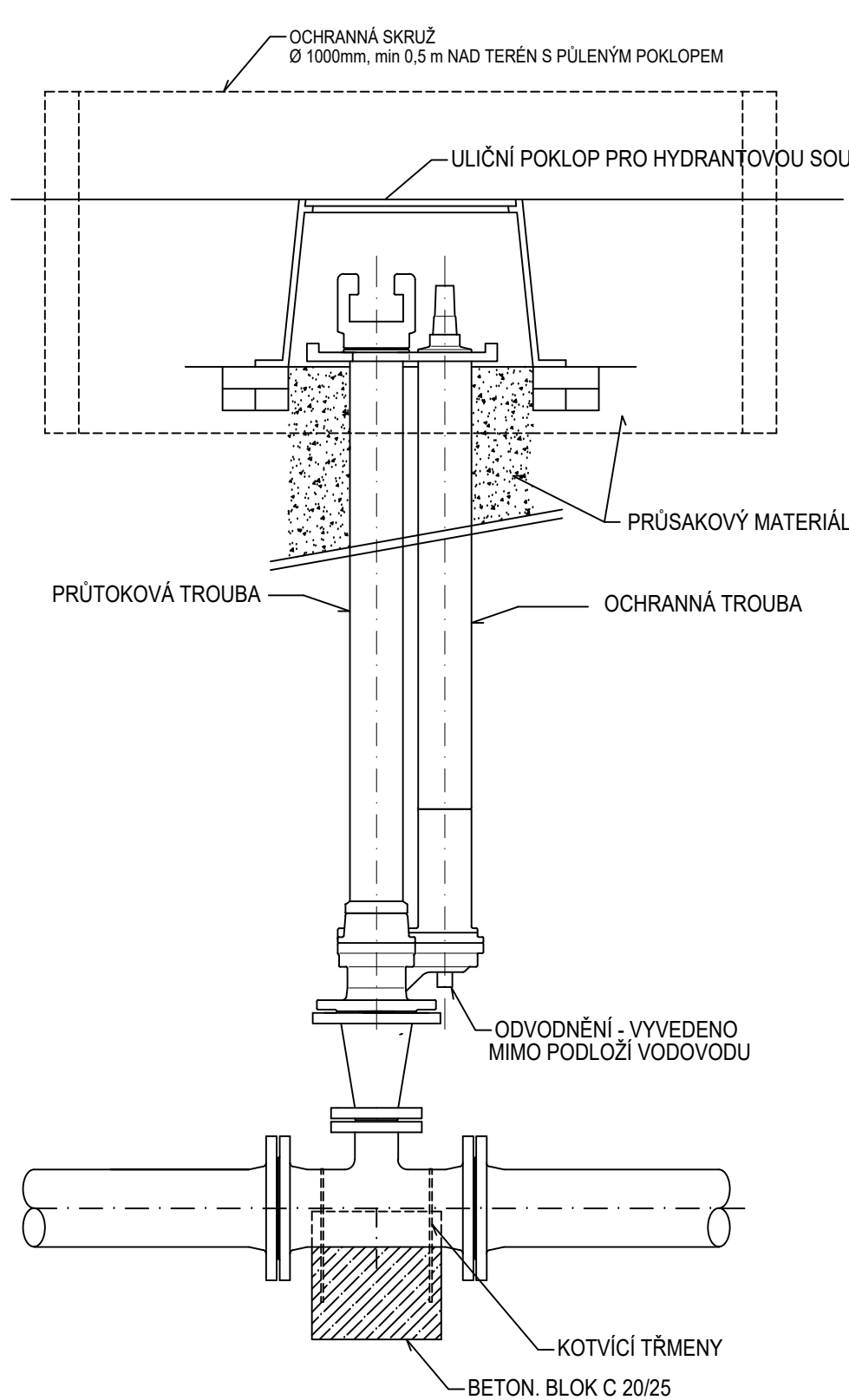
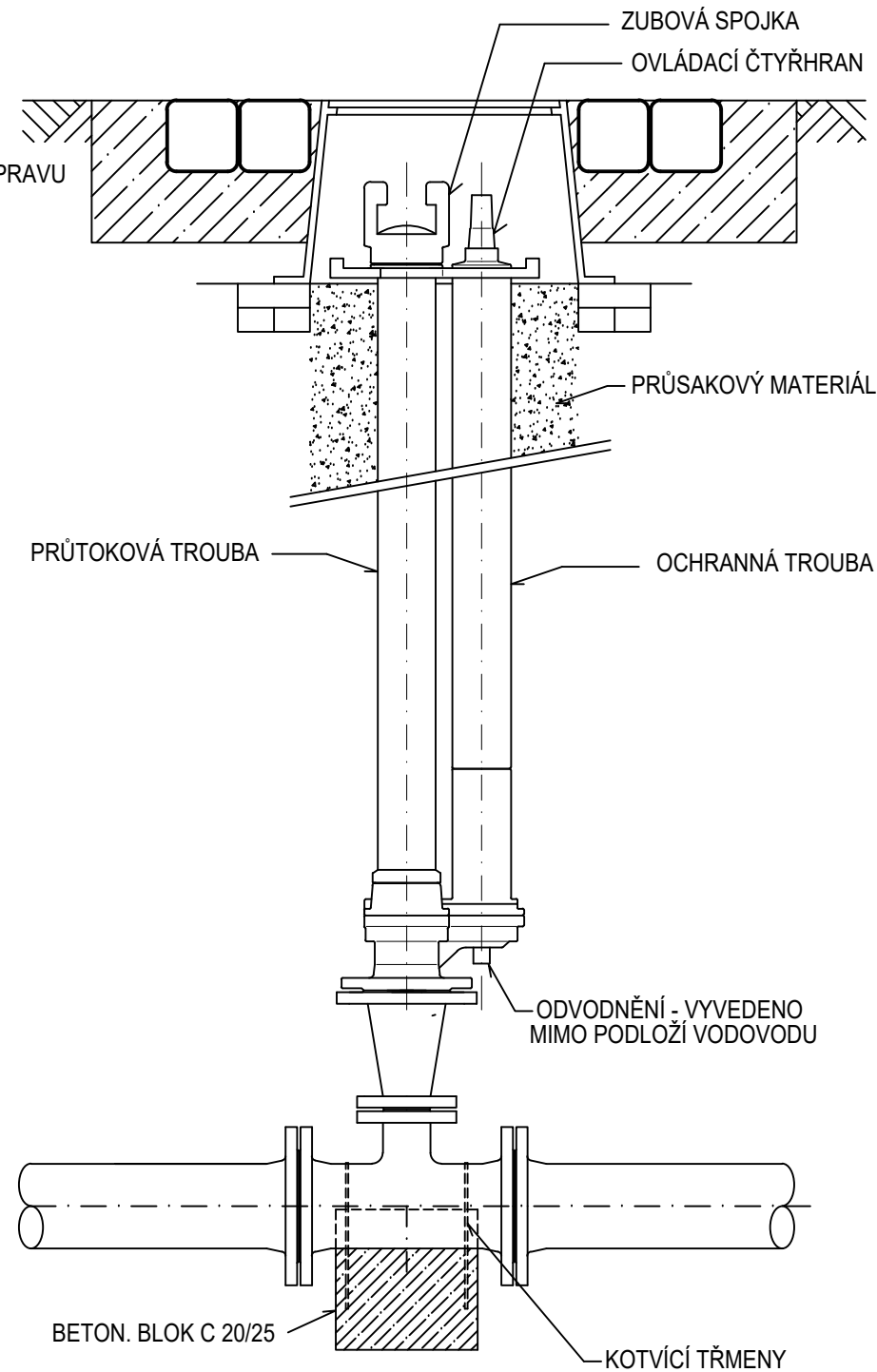


PODZEMNÍ HYDRANT, ODVZDUŠŇOVACÍ SOUPRAVA

V NEZPEVNĚNÉM NEUPRAVENÉM TERÉNU

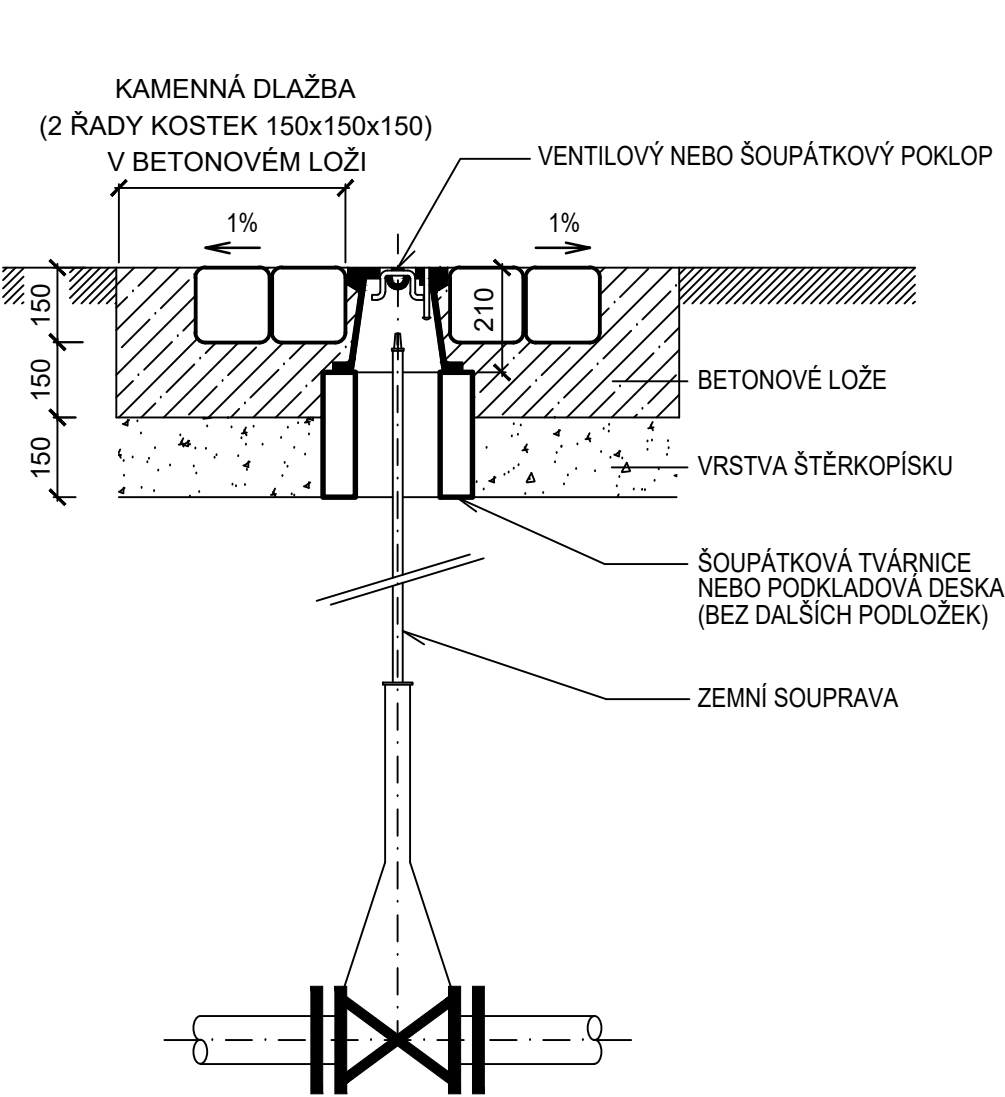


V NEZPEVNĚNÉM UPRAVENÉM TERÉNU

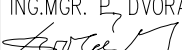




POKLOPY ARMATUR

V NEZPEVNĚNÉM UPRAVENÉM TERÉNU



POZNÁMKA:  
ARMATURY MUSÍ BÝT VŽDY DOPLNĚNY O ORIENTAČNÍ SLOUPEK PŘÍPADNĚ TABULKU NA OPLOCENÍ  
S OHLEDEM NA LOKALIZACI SE PŘEDPOKLÁDÁ PROVEDENÍ V UPRAVENÉM TERÉNU

Kreslil ING. O.HUBÁČEK	Navrhl ING. O.HUBÁČEK	Odp. projektant ING.MGR. P. DVOŘÁK 	Techn. kontrola ING. JAM. CIHLÁŘ 	 <b>VRV</b> VODOHOSPODÁŘSKÝ ROZVOJ A VÝSTAVBA a.s. Nábřeží 4 150 56 Praha 5
Kraj JIHOČESKÝ	Obec BRANNÁ			
Investor MĚSTO TŘEBOŇ				Soubor KRIZENI.DWG
BRANNÁ – ODKANALIZOVÁNÍ OBCE ČOV A KANALIZACE (2. ETAPA) VODOVODNÍ ŘAD PRO ČS C – BRANNÁ				Formát 2x A4
D.3. ZÁKLADNÍ POHLEDY				Datum 07/2020
VÝKRES ARMATUR				Stupeň DPS
				Zakázka 4179/002
				Měřítko Č. výkresu D.3.12.